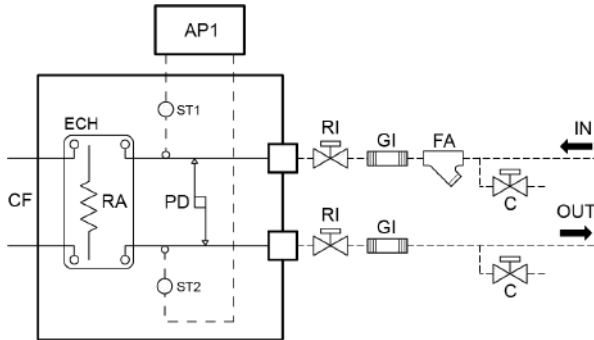
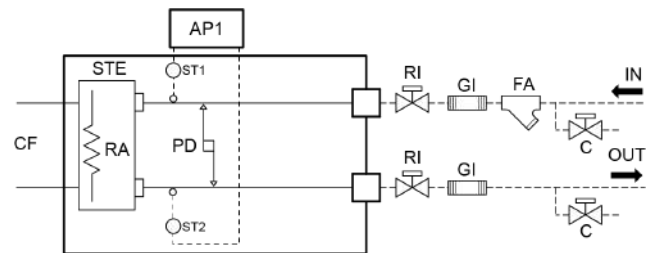


1.26 Circuits hydrauliques

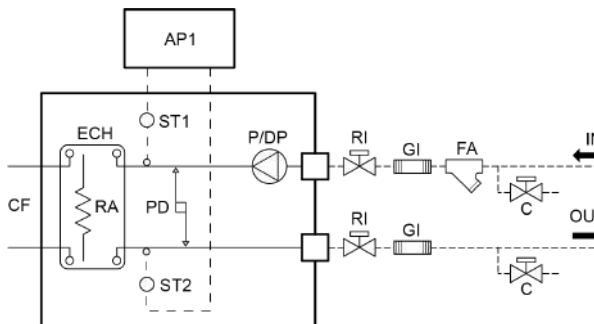
TCAEU-THAEU (échangeur principal) Modèles avec échangeur à plaques



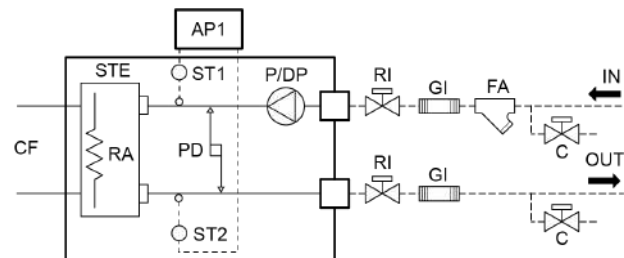
Modèles avec échangeur à faisceau tubulaire (accessoire STE)



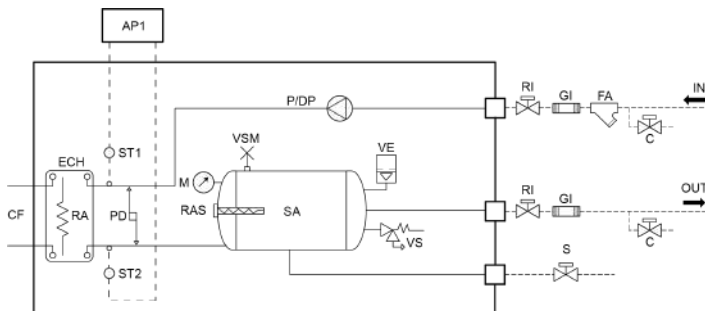
TCAEU-THAEU P1/P2 - DP1/DP2 (échangeur principal) Modèles avec échangeur à plaques



Modèles avec échangeur à faisceau tubulaire (accessoire STE)



TCAEU-THAEU ASP1/ASP2 - ASDP1/ASDP2 (échangeur principal)

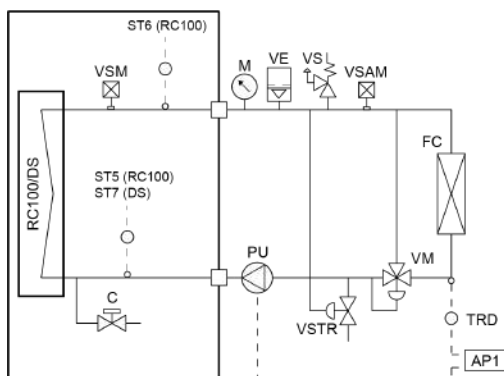


CF	Circuit frigorifique
ECH	Échangeur principal à plaques
RA	Résistance antigel/échangeurs
PD	Pressostat différentiel eau
VSM	Purgeur manuel
VS	Soupape de sécurité
AP1	Contrôle électronique
ST1	Sonde de température à l'entrée de l'échangeur primaire
ST2	Sonde de température à la sortie de l'échangeur primaire (fonctionnement et antigel)
VE	Vase d'expansion
RAS	Résistance accumulateur (accessoire)
FA	Filtre à trame (à la charge de l'installateur)

SA	Réservoir accumulateur
S	Vidange de l'eau
C	Robinet de remplissage/vidange
STE	Échangeur principal multitubulaire (accessoire)
M	Manomètre
P/DP	Pompe/Pompe double
C	Robinet de remplissage/vidange
RI	Robinet d'arrêt
GI	Raccord anti-vibration
- - - - -	Raccordements aux soins de l'installateur

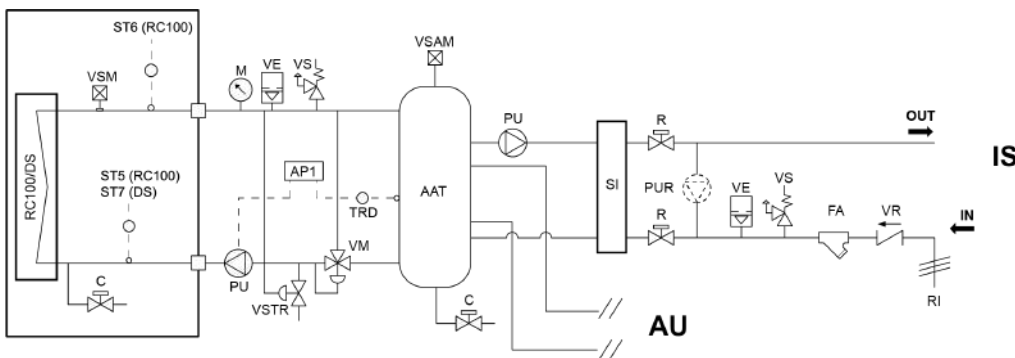
1.27 Suggestion d'installation de l'unité avec accessoire RC100

Installation à circuit fermé (par exemple pour le chauffage)



IS	Indication sanitaire (robinet, douche, lavabo)
AU	Autres dessertes
I	Installation

Installation à circuit ouvert (par exemple pour l'eau chaude sanitaire)



RC100	Récupération totale (accessoire)
DS	Désurchauffeur (accessoire)
M	Manomètre
VS	Soupape de sécurité
VE	Vase d'expansion
VSTR	Vanne d'évacuation thermique de la récupération
VMS	Purgeur d'air manuel
VSAM	Purgeur d'air automatique/manuel
AP1	Carte unité
VR	Clapet de retenue
VM	Vanne mélangeuse à trois voies
PU	Pompe de circulation
R	Robinet

PUR	Pompe de circulation bague de recirculation
FC	Ventilo-convecteurs / utilisateurs
UT	À l'utilisation
RI	Du réseau d'eau
ST	Sonde de température
OUI	Échangeur intermédiaire
AAT	Ballon d'eau technique
C	Robinet d'évacuation/remplissage eau
ST	Sonde de température
TRD	Thermostat d'activation de récupération par l'installateur (KTRD - thermostat avec afficheur fourni par Rhoss en accessoire)
FA	Filtre à eau
ST5	Sonde température entrée RC100
ST6	Sonde de température de sortie RC100
ST7	Sonde température entrée DS

REMARQUE

Pour le bon fonctionnement des unités, l'actionnement de la pompe de la récupération DS/RC100 doit être contrôlée par la sortie numérique spécifique prévue sur la carte à bord de l'unité. Les pompes côté échangeur secondaire/récupération RC100 peuvent être fournies comme accessoire (PR1-PR2-DPR1-DPR2).

- La température minimum de l'entrée de l'eau au niveau du récupérateur RC100 est de 20 °C.
- La température minimum de l'entrée de l'eau au niveau du récupérateur DS est de 40 °C.